



T.C.
SAFRANBOLU KAYMAKAMLIĞI
İlçe Milli Eğitim Müdürlüğü

Sayı : 86549116-602.04-E.175138
Konu : 2015-2019 Stratejik Planı

07.01.2016

İLÇE MİLLİ EĞİTİM MÜDÜRLÜĞÜNE

İlgi : Safranbolu Hasan Gemici Özel Eğitim Uygulama Okulu ve İş Uygulama Merkezi
Müdürlüğü'nün 06/01/2016 tarihli ve 83616595 sayılı yazısı.

Bakanlığımız Strateji Geliştirme Başkanlığı'nın 2013/26 Sayılı Genelgesi doğrultusunda hazırlanan Safranbolu Hasan Gemici Özel Eğitim Uygulama Okulu ve İş Uygulama Merkezi'nin 2015-2019 Stratejik Planı'nın ilişikte sunulan şekliyle uygulanması uygun görülmekte olup,

Makamlarınızca da uygun görülmesi halinde Olur'larınıza arz ederim.

Yüksel AYDEMİR
Şube Müdürü

OLUR
07.01.2016

Muhammet YILMAZ
İlçe Milli Eğitim Müdürü

Güvenli Elektronik
İmza Aşısı ile Aypdır

07.01.2016

Adres: Sadri Artunç Cad. Hükümet Konağı Kat:3 Safranbolu KARABÜK
Elektronik Ağ:www.safranbolu..meb.gov.tr
e-posta: safranbolu78@meb.gov.tr

Ayrıntılı bilgi için:D.K.ABALI Şef
Tel: 0370 712 11 79
Faks: 0370 712 77 76

T.C
SAFRANBOLU KAYMAKAMLIĐI
Safranbolu Hasan Gemici Özel Eđitim
Uygulama Okulu ve İř Uygulama Merkezi
Müdürlüğü
2015-2019 Stratejik Planı



STRATEJİK PLAN 2015-2019



Milleti kurtaranlar yalnız ve ancak öğretmenlerdir. Öğretmenden, eğiticiden yoksun bir millet, henüz millet namını almak istidadını keşfetmemiştir.

Mustafa Kemal ATATÜRK

İSTİKLAL MARŞI



Korkma, sönmez bu şafaklarda yüzen al sancak;
Sönmeden yurdumun üstünde tüten en son ocak.
O benim milletimin yıldızıdır, parlayacak;
O benimdir, o benim milletimindir ancak.

Çatma, kurban olayım, çehreni ey nazlı hilal!
Kahraman ırkıma bir gül! Ne bu şiddet, bu celal?
Sana olmaz dökülen kanlarımız sonra helal...
Hakkıdır, hakk'a tapan, milletimin istiklal!

Ben ezelden beridir hür yaşadım, hür yaşarım.
Hangi çılgın bana zincir vuracakmış şaşarım!
Kükremiş sel gibiyim, bendimi çiğner, aşarım.
Yırtarım dağları, enginlere sığam, taşarım.

Garbin afakını sarmışsa çelik zırhlı duvar,
Benim iman dolu göğsüm gibi serhaddim var.
Ulusun, korkma! Nasıl böyle bir imanı boğar,
'Medeniyet!' dediğin tek dişi kalmış canavar?

Arkadaş Yurduma alçakları uğatma, sakın.
Siper et gövdeni, dursun bu hayasızca akın.
Doğacaktır sana va'dettiği günler hakk'ın...
Kim bilir, belki yarın, belki yarından da yakın.

Bastığın yerleri 'toprak!' diyerek geçme, tanı:
Düşün altında binlerce kefensiz yatanı.
Sen şehit oğlusun, incitme, yazıktır, atanı:
Verme, dünyaları alsan da, bu cennet vatanı.

Kim bu cennet vatanın uğruna olmaz ki feda?
Şüheda fışkıracak toprağı sıksan, şühedal!
Canı, cananı, bütün varımı alsın da hüda,
Etmesin tek vatanımdan beni dünyada cüda.

Ruhumun senden, ilahi, şudur ancak emeli:
Değmesin mabedimin göğsüne namahrem eli.
Bu ezanlar-ki şahadetleri dinin temeli,
Ebedi yurdumun üstünde benim inlemeli.

O zaman vedd ile bin secde eder -varsa- taşım,
Her cerihamdan, ilahi, boşanıp kanlı yaşım,
Fışkırır ruh-i mücerred gibi yerden naşım;
O zaman yükselerek arşa değer belki başım.

Dalgalar sen de şafaklar gibi ey şanlı hilal!
Olsun artık dökülen kanlarımın hepsi helal.
Ebediyen sana yok, ırkıma yok izmihlal:
Hakkıdır, hür yaşamış bayrağımın hürriyet;
Hakkıdır, hakk'a tapan, milletimin istiklal!

Mehmet Akif Ersoy

ATATÜRK'ÜN GENÇLİĞE HİTABESİ



Ey Türk gençliği! Birinci vazifen, Türk istiklâlini, Türk cumhuriyetini, ilelebet, muhafaza ve müdafaa etmektir.

Mevcudiyetinin ve istikbalinin yegâne temeli budur. Bu temel, senin, en kıymetli hazinedir. İstikbalde dahi, seni, bu hazineden, mahrum etmek isteyecek, dahilî ve haricî, bedhahların olacaktır. Bir gün, istiklâl ve cumhuriyeti müdafaa mecburiyetine düşersen, vazifeye atılmak için, içinde bulunacağın vaziyetin imkân ve şeraitini düşünmeyeceksin! Bu imkân ve şerait, çok nâmüsait bir mahiyette tezahür edebilir. İstiklâl ve cumhuriyetine kastedecek düşmanlar, bütün dünyada emsali görülmemiş bir galibiyetin mümessili olabilirler. Cebren ve hile ile aziz vatanın, bütün kaleleri zapt edilmiş, bütün tersanelerine girilmiş, bütün orduları dağıtılmış ve memleketin her köşesi bilfiil işgal edilmiş olabilir. Bütün bu şeraitten daha elîm ve daha vahim olmak üzere, memleketin dahilinde, iktidara sahip olanlar gaflet ve dalâlet ve hattâ hıyanet içinde bulunabilirler. Hattâ bu iktidar sahipleri şahsî menfaatlerini, müstevlilerin siyasî emelleriyle tevhit edebilirler. Millet, fakr u zaruret içinde harap ve bîtap düşmüş olabilir.

Ey Türk istikbalinin evlâdı! İşte, bu ahval ve şerait içinde dahi, vazifen; Türk istiklâl ve cumhuriyetini kurtarmaktır! Muhtaç olduğun kudret, damarlarındaki asîl kanda, mevcuttur!

A handwritten signature in black ink, reading "M. Kemal Atatürk". The signature is written in a cursive style with a long horizontal stroke at the end.

Mustafa Kemal ATATÜRK

20 Ekim 1927



SUNUŞ

2015-2019 Eğitim öğretim yılında 5018 sayılı kamu mali yönetimi ve kontrol kanunu, MEB Strateji Geliştirme Başkanlığı 2013/26 sayılı genelge, 2015-2019 Stratejik Plan hazırlık programı gereği okulumuz stratejik planını hazırlamış bulunmaktadır. Okulumuzun stratejik plan hazırlama kuruluna teşekkürlerimi sunuyorum.

Turgay TOKAT
Okul Müdürü

GİRİŞ

Genel eğitim programından yararlanamayan okul öncesi ve zorunlu ilköğretim çağındaki orta ve ağır düzeyde zihinsel öğrenme yetersizliği olan öğrencilerin öz bakım ve temel yaşam becerileri ile işlevsel akademik becerilerini geliştirmek ve topluma uyumlarını sağlamak için Okulumuzun Özel eğitim kurumları içinde en özeli olması amacıyla stratejik planı hazırladık.

Plandaki amaç ve hedefleri gerçekleştirmede emeği geçen ve emeği geçeceklerle şimdiden teşekkürlerimizi sunuyoruz.

Stratejik Plan Hazırlama Üst Ekibi

İÇİNDEKİLER		SAYFA NO
SUNUŞ		4
GİRİŞ		5
KURUM KİMLİK BİLGİSİ		8
BİRİNCİ BÖLÜM : STRATEJİK PLANLAMA SÜRECİ		9
1.1.	Yasal Çerçeve	9
1.2.	Stratejik Planlama Çalışmaları	9
	1.2.1. Stratejik Planlama Ekibi	10
İKİNCİ BÖLÜM: DURUM ANALİZİ		11
2.1.	Tarihsel Gelişim	11
2.2.	Yasal Yükümlülükler	12
2.3.	Faaliyet Alanları, Ürün ve Hizmetler	13
2.4.	Paydaş Analizi	14
2.5.	Kurum İçi Analiz	16
	2.5.1. Örgütsel Yapı	16
	2.5.2. İnsan Kaynakları	17
	2.5.3. Teknolojik Düzey	23
	2.5.4. Mali Kaynaklar	25
	2.5.5. İstatistikî Veriler	25
2.6.	Çevre Analizi	27
	2.6.1 Üst Politika Belgeleri	27
2.7.	GZFT (Güçlü Yönler, Zayıf Yönler, Fırsatlar, Tehditler) Analizi	27
ÜÇÜNCÜ BÖLÜM: GELECEĞE YÖNELİM		28
3.1	Misyon, Vizyon, Temel Değerler	28
3.2	Stratejik Plan Genel Tablosu	29
3.3	Temalar, Amaçlar, Hedefler, Performans Göstergeleri, Faaliyet ve Maliyetlendirme, Stratejiler	30
DÖRDÜNCÜ BÖLÜM: MALİYETLENDİRME		31
BEŞİNCİ BÖLÜM: İZLEME,DEĞERLENDİRME		36
5.1	İzleme Değerlendirme ve Raporlama	37
5.2	Stratejik Planlama Hazırlama Ekibi	38

KURUM KİMLİK BİLGİSİ

Kurum Adı	SAFRANBOLU HASAN GEMİCİ ÖZEL EĞİTİM UYGULAMA OKULU VE İŞ UYGULAMA MERKEZİ
Kurum Türü	İlkokul/Ortaokul/Lise
Kurum Kodu	747119 / 747357/748125
Kurum Statüsü	<input checked="" type="checkbox"/> Kamu <input type="checkbox"/> Özel
Kurumda Çalışan Personel Sayısı	Yönetici : 2 Öğretmen : 9-9-4 Hizmetli : 0 Memur : 0
Öğrenci Sayısı	12-20-14
Öğretim Şekli	<input checked="" type="checkbox"/> Normal <input type="checkbox"/> İkili
Okulun Hizmete Giriş Tarihi	2001
KURUM İLETİŞİM BİLGİLERİ	
Kurum Telefonu / Fax	Tel. : 370 7123336 Fax : 370 7123335
Kurum Web Adresi	www.hgemici.meb.k12.tr
Mail Adresi	747119 @ meb.k12.tr -----
Kurum Adresi	Mahalle :Barış mahallesi Posta Kodu :78600 İlçe :Safranbolu İli :Karabük
Kurum Müdürü	Turgay TOKAT
Kurum Müdür Yardımcısı	Hasan KASIM

BİRİNCİ BÖLÜM

Hasan Gemici Özel Eğitim Uygulama okulu ve İş Uygulama Merkezi Stratejik Planlama Süreci

Yasal Çerçeve

Stratejik Planlama Çalışmaları

STRATEJİK PLANLAMA SÜRECİ

1.1. Yasal Çerçeve;

- ⇒ 5018 Sayılı Kamu Mali Yönetimi Ve Kontrol Kanunu
- ⇒ Stratejik Planlamaya İlişkin Usul Ve Esaslar Hakkındaki Yönetmelik
- ⇒ Kalkınma Bakanlığı - Kamu Kuruluşları İçin Stratejik Planlama Kılavuzu
- ⇒ Milli Eğitim Bakanlığı Strateji Geliştirme Başkanlığının 2013/26 Nolu Genelgesi

1.2. Stratejik Planlama Çalışmaları;

Milli Eğitim Bakanlığı Strateji Geliştirme Başkanlığının 2013/26 Nolu Genelgesi ve Milli Eğitim Bakanlığı 2015-2019 Stratejik Plan Hazırlık Programı 2015-2019 doğrultusunda hazırlanmıştır.

Okul-Kurum stratejik planlarını hazırlarken ekip çalışması yapılmıştır. OGYE ekibinden stratejik planlama hazırlamakla görevli temsilciler aktif olarak çalışmışlardır. Ekip okul idaresiyle toplantılar yapmış ve gerekli bilgileri almıştır.

Okul müdürü Turgay TOKAT'ın başkanlığında, Müdür Yardımcısı Hasan KASIM, öğretmen Oğuzhan KÜTÜKÇÜOĞLU, Yüksel TAŞ, Okul aile birliği başkanı Havva ALPER Stratejik planlama Üst Kurulu ekibi kurulmuştur. Stratejik Plan Ekibi; Hasan KASİM Müdür Yardımcısı başkanlığında, Mahmut UZUNAĞAÇ Özel Eğitim Öğretmeni, Ahmet ÇETİNKAYA Özel Eğitim Öğretmeni, Ahmet YILMAZ Özel Eğitim Öğretmeni Ali TUNÇAY Özel Eğitim Öğretmeni, Alper ÖZDAMAR Özel Eğitim Öğretmeni olarak oluşturulmuştur.

STRATEJİK PLAN ÜST KURULU		
SIRA NO	ADI SOYADI	GÖREVİ
1	Turgay TOKAT	Okul Müdürü
2	Hasan KASIM	Müdür Yardımcısı
3	Oğuzhan KÜTÜKÇÜOĞLU	Öğretmen
4	Yüksel TAŞ	Öğretmen
5	Havva ALPER	Okul Aile Birliği Başkanı

1.2.1. STRATEJİK PLANLAMA ÜST KURULU VE EKİBİ

STRATEJİK PLANLAMA EKİBİ	
Unvanı	Adı-Soyadı
Müdür Yardımcısı	Hasan KASIM
Özel Eğitim Öğretmeni	Mahmut UZUNAĞAÇ
Özel Eğitim Öğretmeni	Ahmet ÇETİNKAYA
Özel Eğitim Öğretmeni	Ahmet YILMAZ
Özel Eğitim Öğretmeni	Ali TUNÇAY
Özel Eğitim Öğretmeni	Alper ÖZDAMAR

İKİNCİ BÖLÜM

MEVCUT DURUM ANALİZİ

MEVCUT DURUM ANALİZİ

2.1. Tarihsel Gelişim

Safranbolu Hasan Gemici Özel Eğitim Uygulama Okulu ve İş Uygulama Merkezi , Karabük İlinin tarihi evleriyle ünlü Safranbolu İlçesinde 1990 yılından beri zihinsel engelli öğrencilere eğitim vermektedir. 2001-2002 eğitim öğretim yılından beri de Safranbolu İlçesi Göztepe Mevkii Okullar Bölgesindeki yeni ve modern binasında faaliyetlerine devam etmektedir.

Yeni bina 6897 m2 arsa üzerinde tek katlı olarak zihinsel engelli öğrencilerin eğitimine uygun olarak tasarlanmıştır. Binada eğitim uygulama sınıfları için 8 derslik, 2 gözlem odası, iş uygulama merkezi için ise 4 derslik, mini mutfak ve uygulama evi bulunmaktadır. Öğrencilerimiz Karabük ve Safranbolu Belediye sınırları içinde ikamet etmekte olan gündüzlü öğrencilerdir

Yukarıda giriş cephesini gördüğünüz okulumuzun bahçe peyzajı tamamlanmış; 2500 m2 alanın yer altı sulama projesi, çimlendirilmesi ve ağaçlandırılması yapılarak zihin engelli öğrencilerimizin yaşam alanları genişletilmiştir.

Binada ayrıca Sağlık, Rehberlik, İzleme ve Yayın Odası gibi destek birimler yer almaktadır. Öğretmenler Odası, Yemekhane, Mutfak ve çocuklar için Oyun Salonu gibi sosyal etkinlikler ve yaşam alanları oluşturulmuştur. İdari işlerin yürütüldüğü Büro, Müdür ve Müdür Yardımcısı odaları da yer almaktadır. Bahçe bölümünde ise Basketbol, Voleybol Sahası, Süs Havuzu, Kameriye ve çok çeşitli bitki ve ağaçlar yer almaktadır. Bu haliyle bile Safranbolu İlçemizin vazgeçilmezleri arasına girmeyi başarmıştır. Her geçen gün; eğitim, sosyal alan, altyapı ve fiziki imkânlar bakımından geliştirilmektedir.

2.2. Yasal Yükümlülükler

KANUN, YÖNETMELİK, GENELGE, RESMİ YAZI	TARİH VE SAYI
5378 Sayılı Özürlüler Ve Bazı Kanun Ve Kanun Hükmünde Kararnamelerde Değişiklik Yapılması Hakkında Kanun	07.07.2005 Tarihli 25878 Sayılı Resmi Gazete
5395 Sayılı Çocuk Koruma Kanunu	15/07/2005 Tarihli 25877 Sayılı Resmi Gazete
573 Sayılı Özel Eğitim Hakkında Kanun Hükmünde Kararname	6/6/1997 Tarihli 23011 Sayılı Resmî Gazete
Özel Eğitim Hizmetleri Yönetmeliği	31.05.2006 Tarih Ve 26184 Sayılı Resmî Gazete (Son Değişiklik: 21.7.2012 / R.G. : 28360)
Rehberlik Ve Psikolojik Danışma Hizmetleri Yönetmeliği	17.4.2001 Tarih 24376 Sayılı Resmi Gazete Ek Ve Değişiklikler: 14.3.2009 Tarih Ve 27169 Rg)
Engelli Bireylere Ait Bilgilerin Paylaşılması Konulu Resmi Yazı	Özel Eğitim Rehberlik Ve Danışma Hizmetleri Genel Müdürlüğü Sayı : 2062 Tarih: 07/05/2010
Özel Eğitim Hizmetleri Konulu Resmi Yazı	Özel Eğitim Rehberlik Ve Danışma Hizmetleri Genel Müdürlüğü Sayı : 1031 Tarih 26/02/2010
Eğitsel Değerlendirme, Tanılama Ve Özel Eğitim Uygulamaları Konulu Resmi Yazı	Özel Eğitim Rehberlik Ve Danışma Hizmetleri Genel Müdürlüğü Sayı : 4448 Tarih 09/10/2009
Engelli Öğrencilerin Ücretsiz Taşınması	Özel Eğitim Rehberlik Ve Danışma Hizmetleri Genel Müdürlüğü Sayı : 3910 Tarih: 31/08/2009
1739 Sayılı Millî Eğitim Temel Kanunu	24/6/1973 Tarihli Ve 14574 Sayılı Resmi Gazete
Millî Eğitim Bakanlığı Okul-Aile Birliği Yönetmeliği	9 Şubat 2012 Tarih Ve 28199 Sayılı Resmî Gazete
Millî Eğitim Bakanlığı Öğretmenlerinin Atama Ve Yer Değiştirme Yönetmeliği	06.05.2010 Tarih Ve 27573 Sayılı Resmî Gazete
Millî Eğitim Bakanlığı Kurum Tanıtım Yönetmeliği	9.8.2006 Tarih Ve 26254 Sayılı Resmî Gazete
Öğretmenlik Alanları, Atama Ve Ders Okutma Esasları	Talim Ve Terbiye Kurulu Başkanlığı 20/02/2014 Tarih Ve 9 Sayılı Kurul Kararı

2.3.Faaliyet Alanları, Hizmetler

FAALİYET ALANI: EĞİTİM	FAALİYET ALANI: YÖNETİM İŞLERİ
Hizmet–1 Rehberlik Hizmetleri Veli Öğrenci Öğretmen Hizmet	Hizmet–1 Öğrenci işleri hizmeti Kayıt işleri Nakil işleri Devam-devamsızlık Sınıf geçme E-okul işlemleri
Hizmet–2 Sosyal-Kültürel Etkinlikler Öğrenci Kulüpleri Okul gezileri	Hizmet–2 Öğretmen hizmeti Derece terfi Hizmet içi eğitim Özlük hakları Mali işlemler İzin işleri
Hizmet–3 Spor Etkinlikleri Atletizm Masa tenisi	
FAALİYET ALANI: ÖĞRETİM	FAALİYET ALANI: MESLEK EDİNDİRME
Hizmet–1 Müfredatın işlenmesi Müfredata uygun hazırlanmış bireyselleştirilmiş eğitim planlarının uygulanması	Maket Ev yapımı
Hizmet-2 Proje çalışmaları AB Projeleri Sosyal Projeler	

Okul İçin Ürün/Hizmet Listesi

Öğrenci kayıt, kabul ve devam işleri	Eğitim hizmetleri
Öğrenci başarısının değerlendirilmesi	Öğretim hizmetleri
Sınıf geçme işleri	Kulüp çalışmaları
Öğrenim belgesi düzenleme işleri	Sosyal, kültürel ve sportif etkinlikler
Personel işleri	Burs hizmetleri
Öğrenci sağlığı ve güvenliği	Bireysel ve Grup Eğitimi
Okul çevre ilişkileri	İletişim Becerileri Eğitimi
Rehberlik	

2.4.PAYDAŞ ANALİZİ

Bağlı olduğumuz merkezi idare olduğu için MEB, Hizmetlerimizden yararlandıkları için öğrenciler, Tedarikçi mahalli idare olduğu için belediye Amaç ve hedeflerimize ulaşmak için işbirliği yapacağımız kurumlar olduğu içinde sivil toplum kuruluşları paydaş seçilmiştir.

Paydaşların görüşlerinin nasıl alındığı konusunda ise; Bağlı olduğumuz merkezi idare tarafından yayınlanan resmi yazılar, yönetmelikler, öğrenci velilerimizin görüşleri, belediyemizin okulumuz ile yapacağı çalışmaları ise toplantı yapılarak karşılıklı görüş alışverişinde bulunarak yapılmaktadır.

Paydaş Sınıflandırma Matrisi

PAYDAŞLAR	İÇ PAYDAŞLAR	DIŞ PAYDAŞLAR			YARARLANICI
	Çalışanlar Birimler	Temel ortak	Stratejik ortak	Tedarikçi	Hedef kitle
İl Milli Eğitim Müdürlüğü	√				
Öğretmenler	√		√		√
Öğrenciler	√				√
Veliler	√			√	√
Okul Aile Birliği	√			√	√
Sivil Toplum Örgütleri				√	
Rehberlik Araştırma Merkezi			√		

√ : Tamamı O : Bir kısmı

Paydaş Analizi Matrisi

PAYDAŞLAR	İÇ PAYDAŞ	DIŞ PAYDAŞ	HİZMET ALAN	NEDEN PAYDAŞ	Paydaşın Kurum Faaliyetlerini Etkileme Derecesi	Paydaşın Taleplerine Verilen Önem	Sonuç
					Tam 5" "Çok 4", "Orta 3", "Az 2", "Hiç 1"		
					1,2,3 İzle 4,5 Bilgilendir	1,2,3 Gözet 4,5 Birlikte Çalış	
İlçe Milli Eğitim Müdürlüğü		X		Amaçlarımıza Ulaşmada Destek İçin İş birliği İçinde Olmamız Gereken Kurum	5	5	Bilgilendir, Birlikte çalış
Okul Aile Birliği	X		X	Amaçlarımıza Ulaşmada Destek İçin İş birliği İçinde Olmamız Gereken	5	5	Bilgilendir, Birlikte çalış
Veliler		X	X	Doğrudan ve Dolaylı Hizmet Alan	4	4	Bilgilendir, Birlikte çalış
Öğretmenler				Amaçlarımıza Ulaşmada Beraber Çalıştığımız Kişiler	5	5	Bilgilendir, Birlikte çalış
Öğrenciler	X		X	Varoluş sebebimiz	5	5	Bilgilendir, Birlikte Çalış
Rehberlik ve Araştırma Merkezi		X	X	Amaçlarımıza Ulaşmada Destek İçin İş birliği İçinde Olmamız Gereken Kurum	5	5	Bilgilendir, Birlikte çalış
Sivil toplum Örgütleri		X	X	Amaçlarımıza Ulaşmada Destek İçin İş birliği İçinde Olmamız Gereken Kurum	2	4	İzle, Birlikte Çalış

Yararlanıcı Hizmet Matrisi

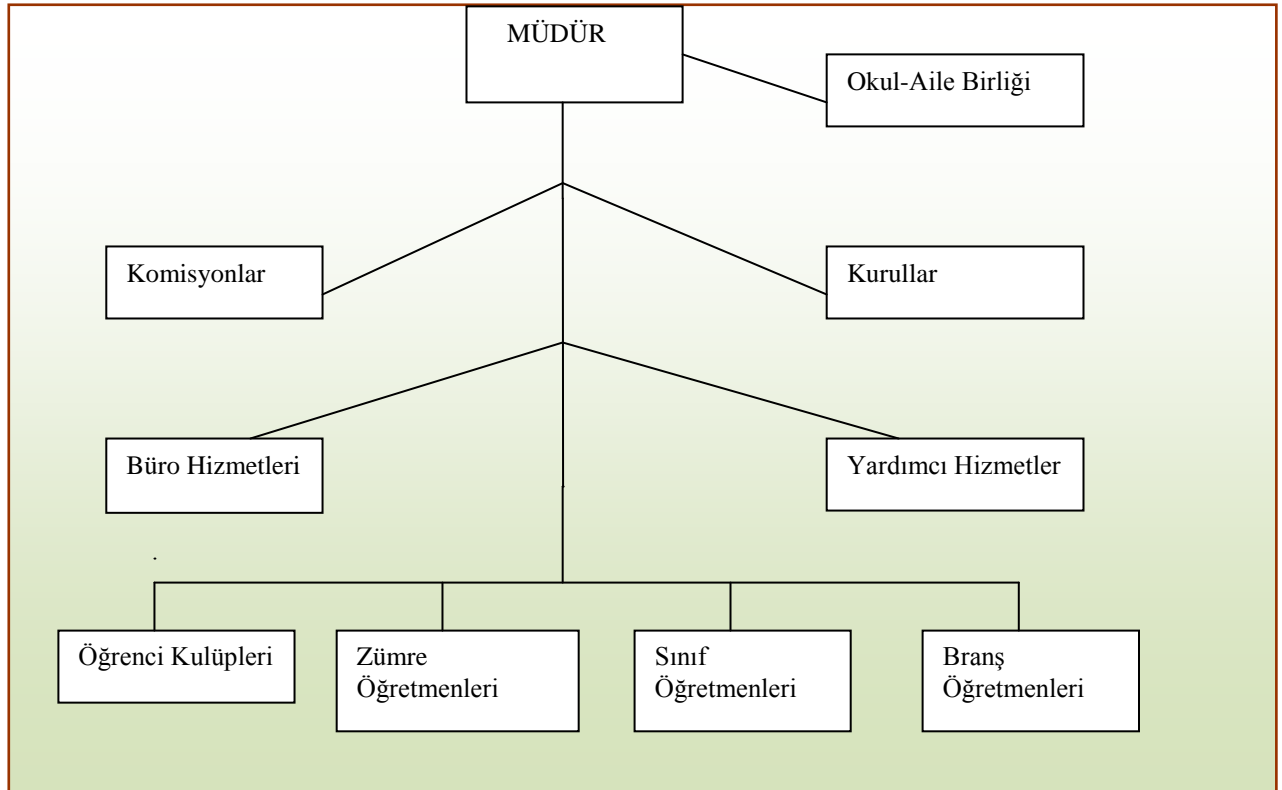
√ : Tamamı O : Bir kısmı

Ürün/Hizmet Yararlanıcı	Eğitim-Öğretim	Rehberlik	Kurs Sosyal etkinlikler	Ölçme Değerlendirme	Özlük İşleri
Öğrenciler	√	√	√	O	
Veliler	√	√	√	O	
Öğretmenler		O	O		√
Yardımcı Personel					√

2.5.KURUM İÇİ ANALİZ

2.5.1 Örgütsel Yapı

Okul Teşkilat Şeması



Okulda Oluşturulan Birimler:

Görevler	Görevle ilgili bölüm, birim, kurul/komisyon adı	Görevle ilgili işbirliği (paydaşlar)	Hedef kitle
Okula ekonomik katkı sağlamak	Okul Aile Birliği	Kardeş Kurum, İşveren kuruluşlar	Okul, öğrenci, veli
Eğitim öğretim	Öğretmenler kurulu	Okul idaresi, zümre öğretmenler	Okul, öğrenci, veli
Okulu geliştirme	Okul Gelişim Yönetim Ekibi	Öğretmenler	Okul, öğrenci, veli
Öğrencilerin eğitsel ihtiyaçlarını belirlemek ve planlamak	Bireyselleştirilmiş Eğitim Programı Geliştirme Birimi	Öğretmenler, veliler, öğrenciler	Öğrenci, veli.
Öğrencilerin incelenmesi	Psikolojik danışma ve rehberlik hizmetleri yürütme komisyonu	Öğretmen, öğrenci, veli	Okul, öğrenci, veli
Okulla ilgili her türlü alım işlerini gerçekleştirme	Satın alma komisyonu	Çevre kurum, kuruluşlar	Okul, öğrenci, veli

2.5.2 İnsan Kaynakları

2014 Yılı Kurumdaki Mevcut Yönetici Sayısı:

	Görevi	Erkek	Kadın	Toplam
1	Müdür	X	-	1
2	Müdür Yardımcısı	X	-	2

Kurum Yöneticilerinin Eğitim Durumu:

Eğitim Düzeyi	2014 Yılı İtibari İle	
	Kişi Sayısı	%
Önlisans		
Lisans	3	100
Yüksek Lisans	-	-

Kurum Yöneticilerinin Yaş İtibari ile dağılımı:

Yaş Düzeyleri	2014 Yılı İtibari İle	
	Kişi Sayısı	%
20-30	-	-
30-40	1-	33,3
40-50	2-	66,7
50+...	-	-

İdari Personelin Hizmet Süresine İlişkin Bilgiler:

Hizmet Süreleri	2014 Yılı İtibari İle	
	Kişi Sayısı	%
1-3 Yıl	1-	12,50
4-6 Yıl	-	-
7-10 Yıl	1	12,50
11-15 Yıl	1	12,50
16-20 Yıl	2	25,00
21+..... üzeri	3	37,50

Kurumda gerçekleşen yönetici sirkülasyonunun oranı:

Yıl İçerisinde Kurumdan Ayrılan Yönetici Sayısı			Yıl İçerisinde Kurumda Göreve Başlayan Yönetici Sayısı		
2012	2013	2014	2012	2013	2014
-	-	1	1	1	-

İdari Personelin Katıldığı Hizmet-içi Eğitim Programları:

Adı ve Soyadı	Görevi	Katıldığı Çalışmanın Adı	Katıldığı Yıl	Belge No
Turgay TOKAT	Müdür	İrvedekilerle Buluşma Eğitim Semineri	2012	2012780088
		Okul Yöneticileri Uzaktan Eğitim semineri	2012	2012780095
		Fatih Projesi Bilişim Teknolojilerinin ve İnternetin Bilinçli, Güvenli Kullanımı Semineri	2012	2012780040

Öğretmenlere İlişkin Bilgiler:

2014 Yılı Kurumdaki Mevcut Öğretmen Sayısı:

İlkokul	Branşı	Erkek	Kadın	Toplam
1	Özel Eğitim	4	10	14
TOPLAM		4	10	14

Öğretmenlerin Yaş İtibari ile Dağılımı:

Yaş Düzeyleri	2014 Yılı	
	Kişi Sayısı İlkokul/Ortaokul	% İlkokul/Ortaokul
20-30	1	7,14
30-40	10	71,43
40-50	2	14,29
50+...	1	7,14

Öğretmenlerin Hizmet Süreleri:

Hizmet Süreleri	2014 Yılı İtibari İle	
	Kişi Sayısı İlkokul/Ortaokul	% İlkokul/Ortaokul
1-3 Yıl	1	7,14
4-6 Yıl	4	28,57
7-10 Yıl	4	28,57
11-15 Yıl	2	14,29
16-20 Yıl	2	14,29
21+... üzeri	1	7,14

Kurumda gerçekleşen öğretmen sirkülasyonunun oranı:

	Yıl İçerisinde Kurumdan Ayrılan Öğretmen Sayısı			Yıl İçerisinde Kurumda Göreve Başlayan Öğretmen Sayısı		
	2012	2013	2014	2012	2013	2014
TOPLAM	-	-	2	-	-	-

Öğretmenlerin katıldığı hizmetiçi programlar:

Adı ve Soyadı	Branşı	Katıldığı Çalışmanın Adı	Katıldığı Yıl	Belge No
Hatice OĞUZ	Zihinsel engelliler sınıf öğretmeni	1-Zihinsel Engelliler Sınıf Öğretmenliği (Tamamlama) Kursu (4)	2014	2014780094
		2-Zihinsel Engelliler Sınıf Öğretmenliği (Tamamlama) Kursu (3)	2014	2014780093
		3-Etik Eğitimi Semineri	2010	2010780160
Yasemin DEPELİ	Zihinsel engelliler sınıf öğretmeni	1-Zihinsel Engelliler Sınıf Öğretmenliği (Tamamlama) Kursu (4)	2014	2014780094
		2-Zihinsel Engelliler Sınıf Öğretmenliği (Tamamlama) Kursu (3)	2014	2014780093
Güngör SARAÇOĞLU	Özel Eğitim	1-Zihinsel Engelliler Sınıf Öğretmenliği (Tamamlama) Kursu (4)	2014	2014780094
		2-Zihinsel Engelliler Sınıf Öğretmenliği (Tamamlama) Kursu (3)	2014	2014780093
Oğuzhan KÜTÜKÇÜOĞLU	Özel Eğitim	1- Zihinsel Engelliler Sınıf Öğretmenliği (Tamamlama) Kursu (4)	2014	2014780094
		2- Zihinsel Engelliler Sınıf Öğretmenliği (Tamamlama) Kursu (3)	2014	2014780093
Özlem KURUÇORBACI	Özel Eğitim	1- Zihinsel Engelliler Sınıf Öğretmenliği (Tamamlama) Kursu (4)	2014	2014780094
		2- Zihinsel Engelliler Sınıf Öğretmenliği (Tamamlama) Kursu (3)	2014	2014780093
Mahmut UZUNAĞAÇ	Özel Eğitim	1- Zihinsel Engelliler Sınıf Öğretmenliği (Tamamlama) Kursu (4)	2014	2014780094
		2- Zihinsel Engelliler Sınıf Öğretmenliği (Tamamlama) Kursu (3)	2014	2014780093

Adı ve Soyadı	Branşı	Katıldığı Çalışmanın Adı	Katıldığı Yıl	Belge No
Alper ÖZDAMAR	Özel Eğitim	1- Zihinsel Engelliler Sınıf Öğretmenliği (Tamamlama) Kursu (4)	2014	2014780094
		2- Zihinsel Engelliler Sınıf Öğretmenliği (Tamamlama) Kursu (3)	2014	2014780093
Sema KÜÇÜKCESUR	Özel Eğitim	1- Zihinsel Engelliler Sınıf Öğretmenliği (Tamamlama) Kursu (4)	2014	2014780094
		2- Zihinsel Engelliler Sınıf Öğretmenliği (Tamamlama) Kursu (3)	2014	2014780093
Yasemin SARIOĞLU	Özel Eğitim	1- Zihinsel Engelliler Sınıf Öğretmenliği (Tamamlama) Kursu (4)	2014	2014780094
		2- Zihinsel Engelliler Sınıf Öğretmenliği (Tamamlama) Kursu (3)	2014	2014780093
Hatice ÇİFTÇİ	Özel Eğitim	1Temel Eğitim Öğretmenlerin Meskleki Gelişim Semineri	2012	201278117
Hülya YILMAZ	Özel Eğitim	1Temel Eğitim Öğretmenlerin Meskleki Gelişim Semineri	2012	201278117

Çalışanların Görev Dağılımı :

S.NO	UNVAN	GÖREVLERİ
1	Okul müdürü	<ol style="list-style-type: none"> Ders okutmak Kanun, tüzük, yönetmelik, yönerge, program ve emirlere uygun olarak görevlerini yürütür. Denetler. Okulun amaçlarına uygun olarak yönetilmesinden, değerlendirilmesinden ve geliştirmesinden sorumludur. Okul müdürü, görev tanımında belirtilen diğer görevleri de yapar.
4	Öğretmenler	<ol style="list-style-type: none"> Özel Eğitim Okullarında dersler özel eğitim ve branş öğretmenleri tarafından okutulur. Öğretmenler, kendilerine verilen sınıfın veya şubenin derslerini, planlamak, okutmak, bunlarla ilgili uygulama ve deneyleri yapmak, ders dışında okulun eğitim-öğretim ve yönetim işlerine etkin bir biçimde katılmak ve bu konularda kanun, yönetmelik ve emirlerde belirtilen görevleri yerine getirmekle yükümlüdürler. Özel bilgi, beceri ve yetenek isteyen; beden eğitimi, müzik, görsel sanatlar, din kültürü ve ahlâk bilgisi ve bilgisayar dersleri branş ve özel eğitim

		<p>öğretmenlerince beraber okutulur.</p> <p>4. Okul müdürlüğünce düzenlenen nöbet çizelgesine göre nöbet tutar.</p> <p>5. Resmî Gazete, Tebliğler Dergisi, genelge ve duyurulardan elektronik ortamda yayımlananları Bakanlığın web sayfasından takip eder. Elektronik ortamda yayımlanmayanları ise okur, ilgili yeri imzalar ve uygularlar.</p>
6	Yardımcı hizmetler personeli	<p>1. Yardımcı hizmetler sınıfı personeli, okul yönetimince yapılacak plânlama ve iş bölümüne göre her türlü yazı ve dosyayı dağıtmak ve toplamak,</p> <p>2. Başvuru sahiplerini karşılamak ve yol göstermek,</p> <p>3. Hizmet yerlerini temizlemek,</p> <p>4. Aydınlatmak ve ısıtma yerlerinde çalışmak,</p> <p>5. Nöbet tutmak,</p> <p>6. Okula getirilen ve çıkarılan her türlü araç-gereç ve malzeme ile eşyayı taşıma ve yerleştirme işlerini yapmakla yükümlüdürler.</p> <p>7. Bu görevlerini yaparken okul yöneticilerine ve nöbetçi öğretmene karşı sorumludurlar.</p>

Destek Personele (Hizmetli- Memur) İlişkin Bilgiler:
2014 Yılı Kurumdaki Mevcut Hizmetli/ Memur Sayısı:
İlkokul

	Görevi	Erkek	Kadın	Eğitim Durumu	Hizmet Yılı	Toplam
1	Memur	x		Ön Lisans		1
2	Hizmetli	x		Lise		1

Çalışanların Gönüllü Yaptıkları İşler:

S. NO	ADI SOYADI	GÖREVİ	BRANŞI	İLGİ ALANLARI	GÖNÜLLÜ ÇALIŞMALARI
1	Mahmut UZUNAĞAÇ	Öğretmen	Özel Eğitim		Stratejik Planlama
2	Ahmet YILMAZ	Öğretmen	Özel Eğitim		Stratejik Planlama
3	Ahmet ÇETİNKAYA	Öğretmen	Özel Eğitim		Stratejik Planlama

Okul Rehberlik Hizmetleri

Mevcut Kapasite				Mevcut Kapasite Kullanımı ve Performans					
Psikolojik Danışman Norm Sayısı	Görev Yapan Psikolojik Danışman Sayısı	İhtiyaç Duyulan Psikolojik Danışman Sayısı	Görüşme Odası Sayısı	Danışmanlık Hizmeti Alan İlkokul/ Ortaokul			Rehberlik Hizmetleri İle İlgili Düzenlenen Eğitim/Paylaşım Toplantısı Vb. Faaliyet Sayısı		
				Öğrenci Sayısı	Öğretmen Sayısı	Veli Sayısı	Öğretmenlere Yönelik	Öğrencilere Yönelik	Velilere Yönelik
1	1	1	1	12/20/15	9/9/4	12/20/15	1/1	1/2	4/4

Okul Rehberlik Servisinden yararlanma oranı	
Okul rehberlik hizmetinden yararlanan öğrenci oranı	Okul rehberlik toplantılarına katılan veli oranı
%100	%40

2.5.3 Teknolojik Düzey

Okulumuzda 2008 yılından beri BT sınıfı bulunmaktadır. Bilişim konusunda tüm öğretmenler kurs ve seminerlere katılmış olup, aktif olarak 4 yıldır BT sınıfı kullanılmaktadır. Tüm yazışmalar bilgisayarda yapılmaktadır. Tüm öğrenci, personel işlemleri bilgisayarda yapılmaktadır.

Okul/Kurumun Teknolojik Altyapısı:

Araç-Gereçler	2012	2013	2014	İhtiyaç
Akıllı tahta	--	-	-	12
Bilgisayar	6	6	15	0
Yazıcı	2	2	4	1
Tarayıcı	1	1	1	0
Projeksiyon	1	1	1	0
Televizyon	2	2	2	0
İnternet bağlantısı	1	1	1	0
Fax	1	1	1	0
Kamera	1	1	1	0
Okul/kurumun İnternet sitesi	3	3	3	0
Personel/e-mail adresi oranı	%100	%100	%100	-

Okulun Fiziki Altyapısı:

Fiziki Mekan	Var	Yok	Adedi	İhtiyaç	Açıklama
Öğretmen Çalışma Odası	x-	-	1	-	-
Kütüphane	-	-	-	1	-
Rehberlik Servisi	-x	-	1-	0	-
Resim Odası	X	-	1	0	-
Müzik Odası	-	x	-	1	-
Çok Amaçlı Salon		-	1	1	-
Ev Ekonomisi Odası	-	-	-	1	-
İş ve Teknik Atölyesi	-	-	-	1	-
Bilgisayar laboratuvarı	X	-	1	-	-
Yemekhane	x	-	1	-	-
Spor Salonu	x	-	-	0	-
Spor Alanları	--	x	1	-	-
Kantin	-	x	-	1	
Fen Bilgisi Laboratuvarı	-	x	-	1	
Arşiv	x	-	-	1	

2.5.4 Mali Kaynaklar

Okul/Kurum Kaynak Tablosu:

Kaynaklar	2015	2016	2017	2018	2019
Genel Bütçe	60	360	5660	4210	1460TL
Okul aile Birliđi	1440	1440	1440	1440	1440
TOPLAM	1500L	1800	7100L	5650 TL	2900TL

Okul Gelir-Gider Tablosu:

YILLAR	2012		2013		2014	
	GELİR	GİDER	GELİR	GİDER	GELİR	GİDER
HARCAMA KALEMLERİ						
Kırtasiye Alımları		0		4719,93		2393,63
Su Alımları		4701,29		4498,41		2577,74
Temizlik Malzemesi Alımları		0		4800,35		4160,09
Elektrik Alımları		4308,69		4998,86		5174,95
Telefon, İnternet Eriřimi Giderleri		857,25		1032,5		1032,5
GENEL	9.867,23	9.867,23	20.050,05	20.050,05	15.338,91	15.338,91

2.5.5.İstatistikî Veriler

Öğrencilere İliřkin Bilgiler:

Karşılařtırılmalđ Öğretmen/Öğrenci Durumu

Birinci Kademe

ÖĞRETMEN	ÖĞRENCİ			OKUL
Toplam öğretmen sayısı	Öğrenci sayısı		Toplam öğrenci sayısı	Öğretmen başına düşen öğrenci sayısı
	Kız	Erkek		
9	5	7	12	1,33

İkinci Kademe

ÖĞRETMEN	ÖĞRENCİ			OKUL
Toplam öğretmen sayısı	Öğrenci sayısı		Toplam öğrenci sayısı	Öğretmen başına düşen öğrenci sayısı
	Kız	Erkek		
9	4	16	20	2,2

Üçüncü Kademe

ÖĞRETMEN	ÖĞRENCİ			OKUL
Toplam öğretmen sayısı	Öğrenci sayısı		Toplam öğrenci sayısı	Öğretmen başına düşen öğrenci sayısı
	Kız	Erkek		
4	7	8	20	3,75

Öğrenci Sayısına İlişkin Bilgiler						
	2012		2013		2014	
	Kız	Erkek	Kız	Erkek	Kız	Erkek
Öğrenci Sayısı	11	11	14	16	25	19
Toplam Öğrenci Sayısı	22		30		44	

Yıllara Göre Ortalama Sınıf Mevcutları İlkokul/Ortaokul			Yıllara Göre Öğretmen Başına Düşen Öğrenci Sayısı		
2012	2013	2014	2012	2013	2014
6/7	7/8	8/10	2,87/3,37	3,37/4	3,62/4,75

YERLEŞİM		
Toplam Alan (m2)	Bina Alanı (m2)	Bahçe alanı (m2)
7000	1563	5437

2012 Yılı Öğrencilerin Okul Başarılarına İlişkin Bilgiler	
Öğrenci başına düşen kitap sayısı	5
Öğrencilerin sosyal faaliyetlere katılım oranı	% 100

Yerleşim Alanı ve Derslikler

2.6. Çevre Analizi

2.6.1 Üst Politika Belgeleri

- ⇒ MEB 2015-2019 Stratejik Plan
- ⇒ İl Millî Eğitim Müdürlüğü 2015-2019 Stratejik Planı,
- ⇒ İlçe Milli Eğitim Müdürlüğü 2015-2019 Stratejik Planı

2.7. GZFT (Güçlü Yönler, Zayıf Yönler, Fırsatlar, Tehditler) Analizi

Okulumuza ait güçlü zayıf yönler ve okulumuza yönelik fırsat ve tehditler paydaşlarımızla yapılan toplantı sonucunda aşağıdaki şekilde çıkarılmıştır.

GÜÇLÜ YÖNLER	ZAYIF YÖNLER
1. Öğretmen kadrosunun genç ve aktif olması	1. Okul-veli işbirliğinin düşük olması.
2. Okulun tarihi geçmişi ve kültürü olması	
3.Okulumuz öğrencilerinin ücretsiz olarak taşınması	
4. Personelin hepsinin teknolojiyi etkin kullanması.	
5.Okulumuzdaki kuralların belirgin olması.	
6. Okul İdaresinin Şeffaf Yönetim Anlayışı Ve Okul Öğretmenlerinin Yönetime Katılımı.	
7. Okulumuz öğrencilerine ücretsiz öğle yemeği verilmesi.	
8. Okulumuz bölümlerinin temiz ve hijyenik olması.	
9.Okulumuzun Tüm Birimlerinde Kablolü Ve Kablosuz İnternet Erişiminin Bulunması	
FIRSATLAR	TEHDİTLER
1 Engelli çocuklara sağlanan hakların giderek artması.	1. Toplumun Engellilerle İlgili Ön Yargıları.
2 Derneklerin bize destek oluşu.	2. Engelliler İçin Ayrılan Finansal Kaynakların Yetersizliği
3.Sınıf Mevcutlarının Standartlara Yakın Olması	3.Veli Profilindeki Ekonomik Yetersizlikte Olanların Bulunması.
4.Öğrencilerimizin Taşınmalı Eğitimden Ve Öğle Yemeği İmkanından Yararlanma İmkanının Olması.	4.Veli Profilinde Sürekli Tedavi Gerektiren Hastalıklarının Ve Yetersizliklerinin Bulunması.
	5. Yeterli sayıda kadrolu personelimizin olmayışı.
	6.Okulumuzun gece bekçisinin olmayışı.
	7.Fiziki mekân ve eğitim materyali yetersizliğinin olması.

ÜÇÜNCÜ BÖLÜM

GELECEĞE YÖNELİM

3.1. MİSYON, VİZYON VE TEMEL DEĞERLER

MİSYONUMUZ

Genel eğitim programından yararlanamayan okul öncesi ve zorunlu ilköğretim çağındaki orta ve ağır düzeyde zihinsel öğrenme yetersizliği olan öğrencilerin öz bakım ve temel yaşam becerileri ile işlevsel akademik becerilerini geliştirmek ve topluma uyumlarını sağlamaktır.

VİZYONUMUZ

—Öğrencilerimizi bağımsız hareket edebilen ve toplumun kabul ettiği bireyler haline getirmek.

TEMEL DEĞERLERİMİZ

- Engelli öğrencilerimizin çevresine uyum sağlayabilmelerini, üretici ve mutlu bir birey olmalarını sağlamayı temel ilke olarak benimseriz.
- Okulumuzdaki iletişim kanalları herkese açıktır.
- Her öğrenci öğrenebilir felsefesini benimseriz.
- Paydaşlarımızın istek ve beklentileri bizim için önemli ve önceliklidir.
- Her alanda öğrencilerimize iyi bir model olmaya çalışırız.
- Çevreyi korur ve geliştiririz.
- Öğrencilerimizin bireysel farklılıkları ve yeterlilikleri merkeze alınır

3.2. STRATEJİK PLAN GENEL TABLOSU

- **Stratejik Amaç 1:** Okulumuzun tehlike arz eden bölümlerinin iyileştirilmesi
- **Stratejik Hedef 1.1.** Oyun odası zemini yumuşak malzemeyle kaplanacaktır

Stratejik Hedef 1.2. Öğrenciler ve veliler için etkili ve verimli ders çalışma teknikleri ile ilgili rehberlik çalışmaları düzenlenmesi.

Stratejik Amaç 2: Değişen ve gelişen eğitim sistemine uyum sağlayan ihtiyaçlarına göre eğitimini güncelleyen buna bağlı olarak kendine güvenen, sağlıklı iletişim kurabilen personele sahip, dinamik, ahenkli bir kurum haline gelmek.

Stratejik Hedef 2.1. Personelin yılda en az bir hizmet içi faaliyetine katılımını sağlamak.

Stratejik Amaç 3: Okul içinde İhtiyaç hissedilen alanlarda yeni mekanlar ve güzel bir bahçe oluşturarak, paydaşlarımızın okul ortamında rahat ve huzurlu olmalarını sağlamak.

Stratejik Hedef 3.1. 2019 yılı sonuna kadar okul bahçesini öğrenci ve öğretmenlerimiz açısından daha güzel ve kullanılabilir bir hale getirmek.

3.3. TEMA, STRATEJİK AMAÇ, HEDEFLER, PERFORMANS GÖSTERGELERİ, FAALİYET VE MALİYETLENDİRME, STRATEJİLER

TEMA 1: Kurumsal Kapasite

Stratejik Amaç 1: Okulun fiziki mekanlarını kaliteli bir eğitim verecek şekilde düzenlemek.

Stratejik Hedef 1.1. Okulun bakım, onarım, donanım ve temizlik faaliyetlerini düzenli bir şekilde yürüterek velilerimizin ve çalışanlarımızın memnuniyetini artırmak.

PERFORMANS GÖSTERGELERİ

SAM	1	PERFORMANS GÖSTERGELERİ	PERFORMANS HEDEFLERİ		
			Önceki Yıllar		Hedefler
			2013	2014	2019
SH	1.1				
PG	1.1.1.	Veli memnuniyet oranı	%45	%60	%100
PG	1.1.2.	Çalışan memnuniyet oranı	%55	%72	%100

5

FAALİYET VE MALİYETLENDİRME

FAALİYET VEYA PROJELER	Sorumlu Birim/Şube/Kişi	Başlama ve Bitiş Tarihi	MALİYET					
			2015	2016	2017	2018	2019	Toplam
			(TL)	(TL)	(TL)	(TL)	(TL)	(TL)
Oyun salonun düzenlenmesi	<ul style="list-style-type: none">Okul yönetimiRehberlik hizmetleri yürütme kuruluÖğretmenler	2015 - 2019						
Mevcut oturma masalarının tamir edilmesi.		2015-2019	200	250	300	400	500	1650
Orman tipi oturma masaları temin edilmesi.		2015-2019	600	700	800	900	1000	4000
Bozulan bölgeler tamir edilip kirlenen bölgelerin temizlenmesi.		2015 - 2019	200	250	300	400	500	1650
Okul içi boyası yenilenmesi.		2015-2019	0	0	5000	0	0	5000
Okul içi aydınlatmalarda tasarruflu ampuller kullanılması.		2015-2019	200	250	300	3500	400	1500
Okul muslukları tasarruflu armatürlerle değiştirilmesi.		2015 - 2019	300	350	400	450	500	2000

Stratejiler: Mevcut oturma masaları tamir edilecektir. Orman tipi oturma masaları temin edilecektir. Okul iç boyası tamir gereken yerlerin tamiri ve kirlenen yerlerin temizlenmesi her yıl yapılacaktır. Okul içi boyası 2017 yılında yenilenecektir. Okul içindeki aydınlatma duylarının tamamında tasarruflu ampule geçilecek, musluklar ise contasız sistem tekli tip armatürlerle değiştirilecektir.

TEMA 2: Eğitim Öğretim

Stratejik Amaç 2. Öğrencilerimizi sosyal hayata hazırlamak.

Stratejik Hedef 2.1. Öğrencilerimizi sosyal hayata hazırlayacak etkinlikler düzenlenmesi ve veliler için etkili ve verimli ders çalışma teknikleri ile ilgili rehberlik çalışmaları düzenlenmesi.

PERFORMANS GÖSTERGELERİ

SAM	2	PERFORMANS GÖSTERGELERİ	PERFORMANS HEDEFLERİ		
			Önceki Yıllar		Hedefler
			2013	2014	2019
SH	2,1		0	1	2
PG	2.1.1.	Verimli ve etkili ders çalışma eğitimi sayısı	0	1	2

FAALİYET VE MALİYETLENDİRME

FAALİYET VEYA PROJELER	Sorumlu Birim/Şube/Kişi	Başlama ve Bitiş Tarihi	MALİYET					Toplam
			2015	2016	2017	2018	2019	
			(TL)	(TL)	(TL)	(TL)	(TL)	
Öğrencilerin bilişsel özelliklerine ders çalışma yöntemleri belirlenmesi.	<ul style="list-style-type: none">Okul yönetimiRehberlik hizmetleri yürütme kuruluÖğretmenler	2015 - 2019	0	0	0	0	0	0
Öğrencilere verimli ve etkili ders çalışma yöntemleri toplantıları yapılması.		2015-2019	0	0	0	0	0	0
Velilere verimli ve etkili ders çalışma yöntemleri toplantıları yapılması.		2015-2019	0	0	0	0	0	0
Öğrencilerin doğum günlerinin kutlanması								
Okuma-yazmaya geçen öğrenciler ödüllendirilmesi								
İhtiyaç sahibi öğrencilere yardım edilmesi								

Stratejiler: Öğrencilerin bilişsel özelliklerine ders çalışma yöntemleri belirlenecektir. Öğrencilere verimli ve etkili ders çalışma yöntemleri toplantıları yapılacaktır. Velilere verimli ve etkili ders çalışma yöntemleri toplantıları yapılacaktır. Öğrencilere doğum günü kutlaması yapılacaktır. Okuma-yazmaya geçen öğrenciler ödüllendirilecektir. İhtiyaç sahibi öğrencilerimize giyim yardımı yapılacaktır.

TEMA 2: Eğitim Öğretim

Stratejik Amaç 3: Değişen ve gelişen eğitim sistemine uyum sağlayan ihtiyaçlarına göre eğitimini güncelleyen buna bağlı olarak kendine güvenen, sağlıklı iletişim kurabilen personele sahip, dinamik, ahenkli bir kurum haline gelmek.

Stratejik Hedef 3.1. Personelin yılda en az bir hizmet içi faaliyetine katılımını sağlamak.

PERFORMANS GÖSTERGELERİ

SAM	3	PERFORMANS GÖSTERGELERİ	PERFORMANS HEDEFLERİ		
			Önceki Yıllar		Hedefler
			2013	2014	2019
SH	3.1				
PG	3.1.1.	Her yıl en az bir hizmetiçi eğitim faaliyetine katılan öğretmen oranı	%52	%94	%100

FAALİYET VE MALİYETLENDİRME

FAALİYET VEYA PROJELER	Sorumlu Birim/Şube/Kişi	Başlama ve Bitiş Tarihi	MALİYET					
			2015	2016	2017	2018	2019	Toplam
			(TL)	(TL)	(TL)	(TL)	(TL)	(TL)
İhtiyaç duyulan hizmetiçi programları belirlenip ilgili birimlere iletilmesi.	<ul style="list-style-type: none">Okul yönetimiÖğretmenler	2015 - 2019	0	0	0	0	0	0
Merkezi ve mahalli hizmetiçi programları incelenip öncelik listesi oluşturularak duyuruları zamanında yapılması.	<ul style="list-style-type: none">Okul yönetimiÖğretmenler	2015- 2019	0	0	0	0	0	0

Stratejiler: İhtiyaç duyulan hizmetiçi programları belirlenip ilgili birimlere iletilecektir. Merkezi ve mahalli hizmetiçi programları incelenip öncelik listesi oluşturularak duyuruları zamanında yapılacaktır.

DÖRDÜNCÜ BÖLÜM MALİYETLENDİRME

Tablo 8: Stratejik Amaçlara Göre Tahmini Maliyet Tablosu

Stratejik Amaçlara Göre Tahmini Maliyet Tablosu		
SAM	Stratejik Amaç Açıklaması	Ödenek (TL)
1	Okulun fiziki mekanlarını kaliteli bir eğitim verecek şekilde düzenlemek.	4500
2	Öğrencilerimizi sosyal hayata hazırlamak.	
3	Değişen ve gelişen eğitim sistemine uyum sağlayan ihtiyaçlarına göre eğitimini güncelleyen buna bağlı olarak kendine güvenen, sağlıklı iletişim kurabilen personele sahip, dinamik, ahenkli bir kurum haline gelmek.	18950
Genel Toplam		23450

Stratejik Plan Tahmini Maliyet Tablosu

Stratejik Plan Tahmini Maliyet Tablosu						
	2015	2016	2017	2018	2019	Toplam
SAM-1	500	700	900	1100	1300	4500
SH 1.1	500	700	900	1100	1300	4500
SAM-2	0	0	0	0	0	0
SH 2.1	0	0	0	0	0	0
SAM-3	1500	1800	7100	5650	2900	18950
SH 3.1	200	250	300	400	500	1650
Amaç Toplamı	1500	1800	7100	5650	2900	23950
Genel Toplam	1500	1800	7100	5650	2900	23950

BEŞİNCİ BÖLÜM

İZLEME ve DEĞERLENDİRME

5018 sayılı Kamu Mali Yönetimi ve Kontrol Kanununun amaçlarından biri; kalkınma planları ve programlarda yer alan politika ve hedefler doğrultusunda kamu kaynaklarının etkili, ekonomik ve verimli bir şekilde elde edilmesini ve kullanılmasını, hesap verebilirliği ve mali saydamlığı sağlamak üzere, kamu malî yönetiminin yapısını ve işleyişini düzenlemektir.

Bu amaç doğrultusunda kamu idarelerinin; stratejik planlar vasıtasıyla, kalkınma planları, programlar, ilgili mevzuat ve benimsedikleri temel ilkeler çerçevesinde geleceğe ilişkin misyon ve vizyonlarını oluşturmaları, stratejik amaçlar ve ölçülebilir hedefler saptamaları, performanslarını önceden belirlenmiş olan göstergeler doğrultusunda ölçmeleri ve bu sürecin izleme ve değerlendirmesini yapmaları gerekmektedir.

Bu kapsamda Hasan Gemici Özel Eğitim Uygulama Okulu ve İş Uygulama Merkezi 2015-2019 Stratejik Planı'nı hazırlamıştır.

İzleme ve değerlendirme, Müdürlüğümüz stratejik planının uygulanmasının takip edilmesi, uygulama sonuçlarının amaç ve hedeflerle kıyaslanarak ölçülmesi ve raporlanmasıdır.

Okulumuz 2015 – 2019 stratejik planını uygulanmaya başladığı andan itibaren izleme ve değerlendirme faaliyetlerine de başlayacaktır. Bunun için Stratejik Plan İzleme ve Değerlendirme ekibi kurulacaktır. Ekibin görevi; stratejik planda yer alan amaç ve hedeflere ulaşmak için yapılan çalışmaları izlemek ve değerlendirmek, zamanında etkin bir şekilde yürütülmesini sağlamaktır. İzleme ve değerlendirme, planda belirtilen performans göstergeleri dikkate alınarak yapılacaktır.

Bu amaçla Stratejik Plan İzleme ve Değerlendirme ekibi ilgili birimlerden yapılan faaliyetler hakkında altı ayda bir rapor isteyeceklerdir. Raporlar Stratejik Plan ile karşılaştırılarak değerlendirmeye tabi tutulacaktır. Sonuç ilgili birimlere duyurularak çalışmaların etkin bir şekilde yürütülmesi sağlanacaktır.

Stratejik amaç ve hedeflerin uygulanmasından sorumlu birimler altı ayda bir yürüttükleri faaliyet ve projelerle ilgili raporları hazırlayarak İzleme ve Değerlendirme Ekibine gönderecektir. İzleme ve Değerlendirme Ekibi, birimlerden gelen altı aylık raporlardan yola çıkarak performans değerlendirmelerini yaparak, performans göstergelerinin ölçümü ve değerlendirilmesini, Stratejik Planda belirlenen amaç ve hedeflere uygunluğunu rapor halinde üst yöneticinin bilgisine sunacaktır. Üst yöneticiden gelen kararlar doğrultusunda birimlere geri bildirimde bulunacaktır. Böylece, planın uygulanma sürecinde bir aksama olup olmadığı tespit edilerek, varsa bunların düzeltilmesine yönelik tedbirlerin alınması sağlanarak performans hedeflerine ulaşma konusunda etkili bir yaklaşım izlenmiş olacaktır.

5.1. İzleme , Deęerlendirme ve Raporlama

Plan dönemi içerisinde ve her yılın sonunda okul stratejik planı uyarınca yürütülen faaliyetlerimizi, önceden belirttiğimiz performans göstergelerine göre hedef ve gerçekleşme durumu ile varsa meydana gelen sapmaların nedenlerini açıkladığımız, okulumuz hakkında genel ve mali bilgileri içeren izleme ve değerlendirme raporu hazırlanacaktır. İzleme raporu altı aylık dönemlerde değerlendirme raporu yıllık olarak düzenlenecektir. Düzenlenen raporlara göre gereken çalışmalar yetkili birimlerce yapılacaktır. Planlama üst kurulu yapılan bu çalışmalara teknik ve mali kaynak konusunda destek olacaktır. Okulun olanakları doğrultusunda en iyi hizmet ve çalışmayı yapmak hepimizin hedefidir.

STRATEJİK PLAN ÜST KURULU

SIRA NO	ADI SOYADI	GÖREVİ	İMZA
1	Turgay TOKAT	Okul Müdürü	
2	Hasan KASIM	Müdür yardımcısı	
3	Oğuzhan KÜTÜKÇÜOĞLU	Öğretmen	
4	Yüksel TAŞ	Öğretmen	
5	Havva ALPER	Okul Aile Birliği Bşk	